

FICHE TECHNIQUE

SILEA E4.50

PORTEUR ET CHASSIS

Chenillard à patins caoutchouc radiocommandé
4 stabilisateurs hydrauliques (2 articulés)
Bac à tiges

GROUPE DE PUISSANCE

Moteur diesel 35kW EU Stage 5
US Tier4 Capacité réservoir carburant 40 litres
Batterie 12V

TETE DE ROTATION

Tête de rotation avec boîte de vitesse
Touret d'injection air / eau
Vitesse : 500tr/mn - Couple : 300daNm

MAT / MAST

Translation par motoréducteur et chaîne double
Traction 2400daN - Poussée 1500daN
Chariot à galets réglable
Effacement de tête hydraulique
Avance au rocher 400mm
Verrouillage du mât en position de forage

FREIN DE TIGE / CLAMP

Frein de tige passage 180mm
Force de serrage 12000daN
Couple de desserrage 1400daNm



☎ 01 80 38 04 42

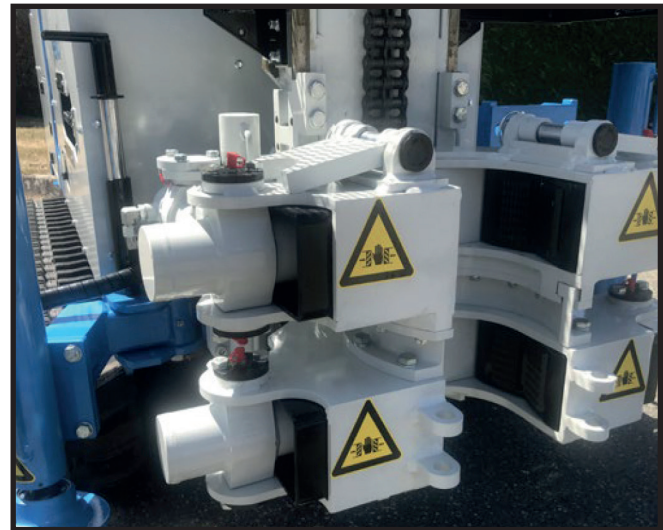
🏠 47, route de Massy
91380 Chilly-Mazarin

🌐 www.persol-forage.fr

Spécialiste en Géotechnique - Environnement - forage d'eau

FICHE TECHNIQUE

SILEA 4.50



☎ 01 80 38 04 42

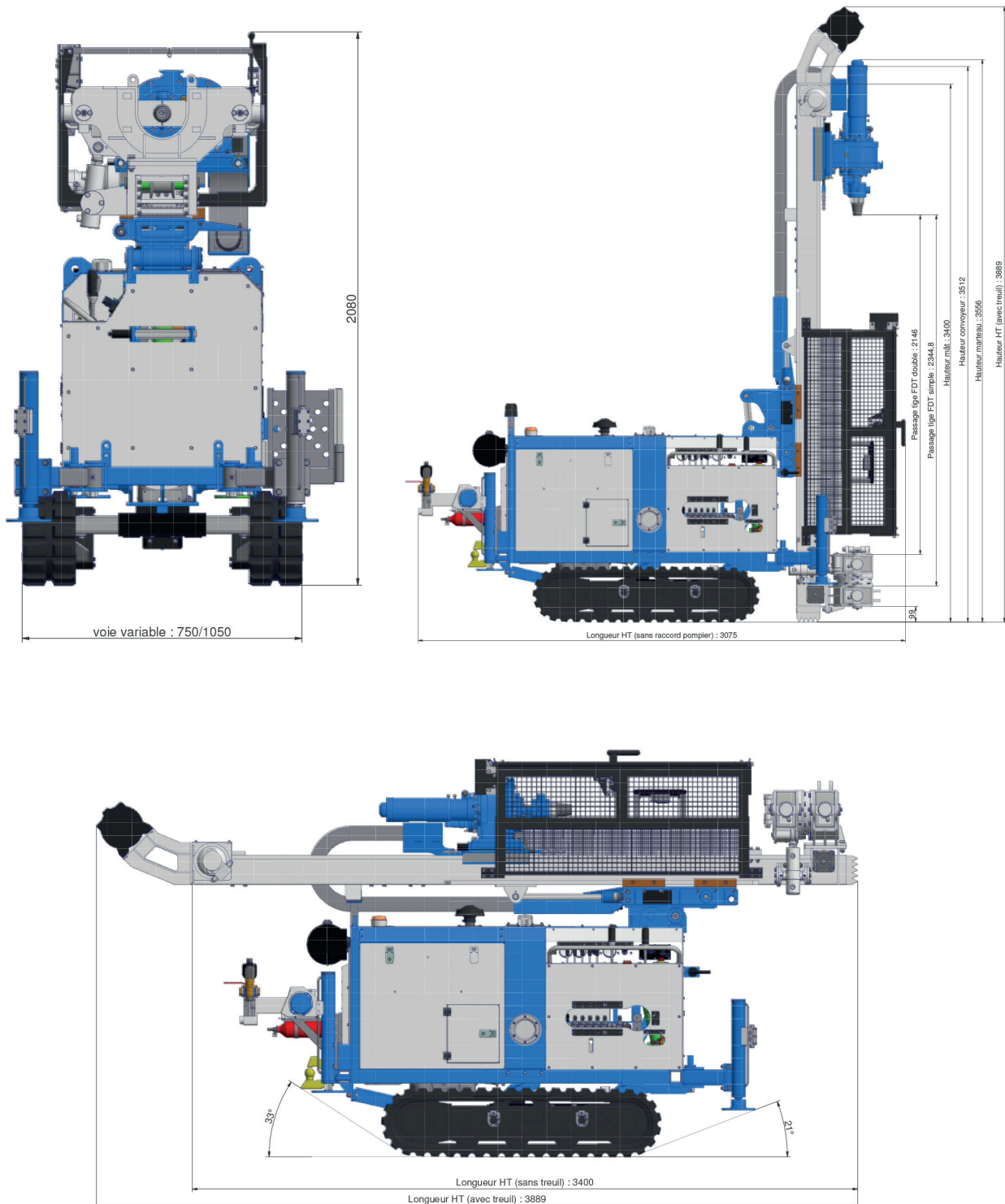
🏠 47, route de Massy
91380 Chilly-Mazarin

🌐 www.persol-forage.fr

Spécialiste en Géotechnique - Environnement - forage d'eau

FICHE TECHNIQUE

SILEA 4.50



☎ 01 80 38 04 42

🏠 47, route de Massy
91380 Chilly-Mazarin

🌐 www.persol-forage.fr

Spécialiste en Géotechnique - Environnement - forage d'eau